

POŽÁRNĚ BEZPEČNOSTNÍ ŘEŠENÍ STAVBY

Akce: Vlašтовиčky – hasičská zbrojnice

Místo: Opava, Vlašтовиčky, okr. Opava,
parc.č. 116, parc.č. st. 72, k.ú. Jarkovice

Investor: Statutární město Opava, Horní náměstí 382/69, 746 26 Opava
IČ: 00300535

Stupeň dokumentace: projekt pro stavební řízení

Archivní číslo: PO110J-15

Opava
listopad 2015

Vypracovala:

Marie Macháčková
Ing. Marie Macháčková, S-projekt
Gudrichova 938/91, 747 06 Opava
tel. 597820106, 721447137
e-mail: marie.m@email.cz
IČ: 22961194
osv. MV č. Z – 780/97
ČKAIT 1101037



POŽÁRNĚ BEZPEČNOSTNÍ ŘEŠENÍ STAVBY

Akce: Vlašovičky – hasičská zbrojnice

Místo: Opava, Vlašovičky, okr. Opava,
parc.č. 116, parc.č. st. 72, k.ú. Jarkovice

Investor: Statutární město Opava, Horní náměstí 382/69, 746 26 Opava

Archivní číslo: PO110J-15

1/ Všeobecně:

Na výše uvedenou akci bylo pro územní řízení vydáno vyjádření HZS Opava, č.j. HSOS-6255-2/2015 ze dne 13.7.2015 (bez „Požárně bezpečnostního řešení stavby“).

Projektová dokumentace řeší novostavbu hasičské zbrojnice na parcele č. 116 (pozemek je využíván jako sportoviště, rekreační plocha a veřejná zeleň). Hasičská zbrojnice bude přistavena ke stávajícímu objektu přístřešku sloužící pro občerstvení s krytým posezením (Vlašovičky č.p. 111, parc.č. st. 72). Nový objekt bude přistaven k západní straně stávajícího přístřešku směrem ke komunikaci Jamnická. Západní komunikace Jamnická bude ve vzdálenosti cca 4 m až 6,4 m od objektu hasičské zbrojnice, další jižní komunikace U Pikule bude ve vzdálenosti 10,5 m až 11,7 m od objektu. Ze severní strany je volné prostranství parc.č. 116, z východní strany je stávající přístřešek (parc.č.st. 72).

Hasičská zbrojnice bude vybavena novou přípojkou vody a přípojkou NN. Splašková kanalizace bude svedena do žumpy, dešťové vody budou svedeny do vsakovacího rigolu. Projekt dále řeší zřízení zpevněné plochy před garáží zbrojnice s napojením na stávající severní volně přístupnou zpevněnou plochu od komunikace Jamnická.

Stručný popis hasičské zbrojnice:

Hasičská zbrojnice bude přistavena ke stávajícímu objektu přístřešku (mezi objekty bude dilatace). Objekt je částečně jednopodlažní (garáž) a částečně dvoupodlažní (zázemí), objekt nebude podsklepen. Objekt je půdorysného rozměru 8,04 m x 16,14 m (včetně zateplení). Zastavěná plocha je 129,8 m². Výška pultové střechy jednopodlažní části objektu (spád na západ) je + 4 m až + 5 m, výška pultové střechy dvoupodlažní části (spád na západ) je + 5,5 m až + 6,3 m (od podlahy). Výška věže pro sušení hadic je + 11,5 m.

Objekt bude sloužit jako hasičská zbrojnice pro SDH Vlašovičky. Celková kapacita objektu pro zásahovou jednotku je max. 17 osob. V 1.NP je garáž (2 stání - pro 1 zásahové vozidlo a 1 přívěsný vozík, plocha 52,1 m²), na garáž navazuje věž, sklad výzbroje (plocha 126 m²) a úklid v 1.NP dvoupodlažní části. Garáž je propojena dveřmi se vstupní chodbou dvoupodlažní části. V 1.NP je dále sklad výstroje (plocha 19,8 m²), WC, sprcha a schodiště do 2.NP. Ve 2.NP je chodba, denní místnost s kuchyňským koutem (plocha 34 m²) a sociální zázemí. Hlavní vstup do objektu je ze západní strany. Do garáže vedou dvojje vrata ze severní strany.

Objekt bude zděný z pórobetonových tvárnic. Obvodové stěny budou zvenku opatřeny zateplovacím systémem ETICS – polystyrénem EPS 70F tl. 120 mm (z části bude zateplení minerálem dle požadavku PO). Stěna mezi objekty bude z tepelně izolačních tvárnic (bez izolace). Příčky budou dtto z pórobetonových tvárnic.

Strop nad 1.NP bude pórobetonový systémový tl. 200 mm (stropní vložky/žebra) s betonovou nadbetonávkou se sítí tl. 50 mm + podlahová vrstva.

Střecha obou částí (nad garáží i nad 2.NP) bude z dřevěných příhradových vazníků se zavěšeným rovným sádkartonovým podhledem Knauf RED tl. 15 mm na ocelovém roštu a s minerální izolací. Střešní krytina PVC folie (nebo lepenková krytina) na bednění z OSB desek.

Schodiště bude železobetonové monolitické. Podlahy z dlažeb, v denní místnosti bude PVC na desce OSB tl. 2 x 15 mm. Věž bude od úrovně věnce 2.NP provedena jako dřevěná příhradová z dřevěných prvků 120 /120 mm s vnějším opláštěním OSB deskou tl. 15 mm a fasádní omítkou na fasádním polystyrénu tl. 60 mm. Pultová střecha věže bude dřevěná, střešní krytina asphaltová na bednění. Okna budou plastová, dveře plastové a dřevěné, vrata sekční plastová s elektropohonem (s možností nouzového manuálního otevření v případě výpadku proudu).

Stručný popis stávajícího objektu přístřešku:

Stávající objekt je jednopodlažní, nepodsklepený, půdorysného rozměru 7,7 m x 11,9 m. Objekt slouží jako občerstvení s krytým posezením (sezónní využití v letním období). Výška střechy je + 3,1 m (střecha nad občerstvením je rovná, střecha nad krytým posezením je pultová). Vstupy jsou ze severní strany, východní podélná strana je otevřená bez opláštění.

Jedná se o viditelnou ocelovou konstrukci (ocelové sloupky Ø 100 mm, 160/100 mm, 110/145 mm, ocelové vaznice 110/145 mm). Opláštění ze tří stran je částečně sendvičovými panely Kingspan s vnějším dřevěným obkladem palubkami a částečně pouze dřevěnými palubkami. Střešní plášť je z trapézového plechu.

Střecha bude nově upravena – místo rovné části bude provedeno prodloužení pultové střechy. Provedení nové části střechy bude stejných konstrukcí dtto stávající.

2/ Zhodnocení objektu zbrojnice z hlediska PO:

Zhodnocení je provedeno dle ČSN 730802 s přihlédnutím na ČSN 735710.

Pro garáž platí ČSN 730804 a ČSN 736058.

Poznámky:

Ve smyslu ČSN 735710 se jedná o bezobslužnou požární zbrojnici (objekt není určen pro trvalý pobyt hasičů a je s omezenou obsluhou). Požární zbrojnice slouží pro požární techniku a věcné prostředky požární ochrany sboru dobrovolných hasičů. Stávající objekt přístřešku a požární zbrojnice tvoří dva samostatné objekty (staticky nezávislé objekty, stávající přístřešek je bez požární odolnosti). Novou stěnu požární zbrojnice (stěna mezi objekty) považujeme za požární stěnu mezi objekty. Stávající objekt přístřešku není součástí posouzení (samostatné konstrukce, při zřícení přístřešku nedojde ke zřícení objektu požární zbrojnice, objekt je v I SPB). Dále je stanoven pouze odstup od objektu přístřešku vzhledem k požární zbrojnici. Úpravu střechy stávajícího přístřešku lze považovat dle ČSN 730834 za změnu staveb skupiny I bez požadavků z hlediska PO – dále není předmětem posouzení.

2.1/ Požární úseky, požární riziko a SPB:

Poznámky:

Objekt bude dělen na dva požární úseky v souladu s ČSN 730802 a ČSN 730804. Garáž musí tvořit samostatný požární úsek dle ČSN 730804. K PÚ garáže bude přiřazena věž a úklidová místnost.

Zbývající prostory objektu budou tvořit další požární úsek dle ČSN 730802.

Požární výška objektu dle ČSN 730802 je $h = 2,6 \text{ m}$ (2 NP).
 Stavební konstrukční systém objektu je dle ČSN 730802 smíšený. Nosné stěny jsou druhu DP1, strop nad 1.NP je druhu DP1, střecha DP3. Při zatřídění konstrukčního systému se nebere zřetel na dřevěnou konstrukci věže DP3.

Požární úseky:

N 1.01/N2: garáž (m.č. 101, 102, 103)

Dle ČSN 730804 se jedná o jednotlivou garáž skupiny 2. Jedná se o dvě stání vozidel se samostatnými vjezdy. Součástí PÚ garáže bude úklid a věž přes 2 NP. Skupina provozu 4 ($p_1 = 1$, $p_2 = 0,2$) dle ČSN 730804. Plocha PÚ je $S = 56,8 \text{ m}^2$. Ekvivalentní doba trvání požáru $\tau_{e,45} = 45 \text{ min}$ (ČSN 730804, tab.G.1, pol. 11/b), hodnota součinitele $k_8 = k_5 \cdot k_6 / 2,4 = 1,41 \cdot 1,4 / 2,4 = 0,823$, $\tau_{e,k_8} = 45 \cdot 0,823 = 37 \text{ min}$... II SPB (τ_{e,k_8} do 50 min).

N 1.02/N2: zázemí (zbývající prostory v objektu) – viz výpočtová příloha č.1

Plocha PÚ je $S = 97,9 \text{ m}^2$, $p = 31,1 \text{ kg/m}^2$, $a = 1$, $b = 0,95$, $c = 1$.

Hodnota $p_v = 30 \text{ kg/m}^2$... II SPB (kce smíšené, h do 6 m, p_v do 35 kg/m^2).

Velikost PÚ je vyhovující (nejsou překročeny mezní rozměry a mezní počet podlaží).

2.2/ Stavební konstrukce:

Požadavky na stavební konstrukce jsou vzaty dle ČSN 730802, tab.12, pol.1-12.

Požadavky na požární odolnost staveb. konstrukcí pro II SPB a NP (posl. NP):

	požadavek	skutečnost	
- požární stěna mezi objekty	REI 45 DP1	REI 180 DP1	*1
- požární stěny mezi PÚ	REI 30 (15)	REI 180 DP1	*1
- požární příčky mezi PÚ	EI 30 (15)	EI 60	*1
- požární uzávěry	EW 15 DP3	EW 15 DP3-C	*2
- obvodové zděné stěny	REW 30 (15)	REW 180 DP1	*1
- stěny věže (nosné prvky, nenosný plášť)	R, EW (15)	R 15, < EW 15	*1
- nosné kce (stěny)	RE 30 (15)	RE 180 DP1	*1
- nosné kce (strop 1.NP)	RE 30	RE 60 DP1	*3
- nosná kce střech obou PÚ	R (15)	< R 15	*4
- požární podhled střech obou PÚ	EI (15)	EI 15	*4
- schodiště	RE 15 DP3	> RE 15 DP1	
- střešní plášť, příčky	-	-	

Poznámky:

- *1 – Požární, nosné a obvodové zděné stěny vykazují požární odolnost REI, RE, REW 180 DP1 – vyhovující.
- Požární stěna mezi objekty se bude stýkat se svislými požárními pásy širokými min. 0,9 m – je splněno. Zateplení požárních pásů bude provedeno minerálem v souladu s ČSN 730810 čl. 3.1.3.1/d. Celá východní obvodová stěna požární zbrojnice bude zateplena minerálem (kromě obvodového pláště věže nad věncem 2.NP) a dále svislý požární pás v šířce 0,9 m na jižní straně objektu bude zateplen minerálem (třída reakce na oheň A1 nebo A2) – viz požadavky.
- Požární zděné příčky tl. min. 100 mm vykazují požární odolnost EI 60 DP1 – vyhovující.
- Požární stěna a požární příčka věže ve 2.NP se bude stýkat s požárním podhledem střechy – viz *4.

2.3/ Obsazení osobami, úniková cesta:

Obsazení osobami dle ČSN 730818 čl. 4.1/c je $17 \times 1,5 = 26$ osob.

a/ Únik z PÚ garáže je vraty přímo do volna nebo přes sousední PÚ k východu – vyhovující.

b/ Únik z 2.NP objektu je jednou nechráněnou únikovou cestou (vnitřní schodiště navazující na východ do volna). Mezní délka únikové cesty je 25 m (pro $a = 1$), skutečná délka od dveří denní místnosti 2.NP k východu je 10 m – vyhovující.

Šířky dveří a směry otevírání dveří jsou vyhovující. Východové dveře se otevírají ve směru úniku osob z objektu.

Mezní šířka schodiště je $u = E.s/K = 26.1/45 = 0,58$, tj. 1 únikový pruh, tj. min. 0,55 m – je splněno, schodiště je šířky 1 m.

Úniková cesta z objektu je vyhovující, vyhovuje délka i šířka únikové cesty i směry otevírání dveří. Únikový východ z objektu je zřejmý, tabulky únikových cest se nepožadují.

3/ Zhodnocení staveniště z hlediska PO:

3.1/ Odstupy: umístění objektu – viz kapitola 1

Poznámky:

- Střešní plášť objektu se dle ČSN 730802 čl. 8.15.4/b1 nepovažuje za požárně otevřenou plochu, odstup od střešního pláště se nestanovuje.

- Pro výpočet odstupových vzdáleností se obvodová stěna se zateplením považuje dle ČSN 730802 za požárně uzavřenou plochu.

- Odstupy se stanovují od oken, dveří, vrat a od obvodového pláště věže (částečně požárně otevřená plocha).

Severní strana:

- Větší odstup od obou vrat PÚ garáže je $d = 4,9 \text{ m}$ ($l = 6 \text{ m}$, $h_u = 3,35 \text{ m}$, $\tau_{u_e} = 45+5 = 50 \text{ min}$, $S_{PO1} = 16,2 \text{ m}^2$, tj. 81 % ot. plocha) – vyhovující, volné prostranství.

Jižní strana:

- Větší odstup od dvojice oken 2.NP PÚ zázemí je $d = 2,3 \text{ m}$ ($l = 5,4 \text{ m}$, $h_u = 1,3 \text{ m}$, $p_v = 30+5 = 35 \text{ kg/m}^2$, $S_{PO1} = 4,7 \text{ m}^2$, tj. 81 % ot. plocha) – vyhovující, volné prostranství.

Západní strana:

- Odstup od dvojice oken PÚ garáže je $d = 1,5 \text{ m}$ ($l = 4,95 \text{ m}$, $h_u = 0,75 \text{ m}$, $\tau_{u_e} = 45+5 = 50 \text{ min}$, $S_{PO1} = 2,7 \text{ m}^2$, tj. 73 % ot. plocha) – vyhovující, volné prostranství.

- Odstup od největší otevřené plochy dveří PÚ zázemí je $d = 2,2 \text{ m}$ ($l = 1,8 \text{ m}$, $h_u = 2,1 \text{ m}$, $p_v = 30+5 = 35 \text{ kg/m}^2$, $S_{PO1} = 3,78 \text{ m}^2$, tj. 100 % ot. plocha) – vyhovující, volné prostranství.

Východní strana:

- Jedná se o zděnou stěnu bez požárně otevřených ploch (kromě stěny věže). Stěny věže (nad věncem 2.NP) budou opláštěny OSB deskou tl. 15 mm + zateplení EPS s omítkou – pro výpočet odstupů se stěny považují za částečně požárně otevřené plochy.

- Odstup od východní strany věže je $d = 2 \text{ m}$ ($l = 1,5 \text{ m}$, $h_u = 5 \text{ m}$, $S_{PO2} = 7,5 \text{ m}^2$, $\tau_{u_e} = 15 \text{ min}$, 100 % ot. plocha), boční odstup (směrem ke střeše sousedního nižšího přístřešku) je $d_B = 1 \text{ m}$ – vyhovující, požárně nebezpečný prostor nezasahuje střechu nižšího přístřešku (střecha je ve vzdálenosti cca 1,8 m od dřevěného pláště věže).

Zpětný odstup od střešního pláště přístřešku se dle ČSN 730802 nestanovuje ($l \text{ SPB}$, $p_v < 50 \text{ kg/m}^2$).

- Nosné dřevěné prvky věže velikosti 120/120 mm (nad střechou) vykazují požární odolnost R 15 – vyhovující.
U nenosného obvodového pláště věže z OSB desky tl. 15 mm není zaručena požární odolnost EW 15, dále je stanoven odstup od stěn věže (částečně požárně otevřená plocha).
- *2 – Dveře z garáže (m.č. 101) do chodby (m.č. 105) a do skladu výzbroje (m.č. 109) budou požární min. typu EW 15 DP3-C (se samozavíračem) – viz požadavky.
- *3 – Strop nad 1.NP N 1.02/N2 vykazuje požární odolnost RE 60 DP1 – vyhovující.
- *4 – Požadavek na nosnou konstrukci střechy je R 15. U příhradových dřevěných vazníků střech obou částí není zaručena požární odolnost R 15.
U obou částí (v celém 2.NP a v garáži 1.NP) je navržen sádkokartonový požární podhled EI 15 (Knauf RED tl. 15 mm, požár zdola, shora) – viz požadavky.
Střecha věže vykazuje R 15 – vyhovující.

Požadavky na stavební konstrukce:

- *1 – Obvodové stěny budou zatepleny minerálem:**
 - Celá východní obvodová stěna požární zbrojnice bude zateplena minerálem (kromě obvodového pláště věže nad věncem 2.NP).
 - Svislý požární pás v šířce 0,9 m na jižní straně bude zateplen minerálem.
- *2 – Dveře z m.č. 101 (garáž) do m.č. 105 (chodba) a do m.č. 109 (sklad výzbroje) budou požární min. typu EW 15 DP3-C (se samozavíračem) nebo typu EW 15 DP1-C. Celkem 2 ks. Doložit doklad o schodě (certifikát) dle zákona č. 22/1997 Sb. (ve znění pozdějších předpisů).**
- *4 – Střechy obou částí objektu budou s požárním podhledem EI 15 (požár zdola, shora) – Knauf RED tl. 15 mm s minerální izolací. Doložit doklad požární odolnosti požárního podhledu od firmy s příslušným osvědčením.**

Ostatní požadavky:

- Materiály, které budou použity pro zateplení objektu musí být certifikovány jako systém a splňovat kritéria ETICS.
- Prostupy potrubí a kabelů požárními stěnami a požárními stropy utěsnit dle ČSN 730802 a ČSN 730810 čl. 6.2.1 materiálem třídy reakce na oheň A1 nebo A2 (např. minerální vlnou) a zaomítat nebo zabetonovat.

Posouzení zateplení nového objektu: dle ČSN 730802 a ČSN 730810

Na zateplení objektu s požární výškou $h < 12$ m nejsou kladeny žádné požadavky dle ČSN 730810 čl. 3.1.3.1, kromě požadavku na zateplení požárních pásů mezi objekty materiálem třídy reakce na oheň A1 nebo A2 (čl. 3.1.3.1) – je navrženo.

Stěna v požárně nebezpečném prostoru od sousedního objektu přístřešku bude dtto zateplena minerálem – je navrženo.

Pro výpočet odstupových vzdáleností se obvodová stěna se zateplením (EPS nebo minerál) považuje dle ČSN 730802 za požárně uzavřenou plochu.

Dle ČSN 730802 čl. 8.4.5 je množství uvolněného tepla polystyrénové izolace tl. 120 mm (pod omítkou) menší jak 150 MJ/m^2 ($Q = M \cdot H = 0,12 \cdot 20 \cdot 39 = 93,6 \text{ MJ/m}^2$). Odstupy od obvodové stěny se zateplením se dle ČSN 730802 nestanovují.

Zateplení fasády odpovídá ČSN 730810, ČSN 730802 a ČSN 732901.

Poznámka: Vzájemné odstupy mezi obvodovým pláštěm věže a střešním pláštěm požární zbrojnice se nestanovují – střešní plášť zbrojnice se nachází nad požárním podhledem a lze ho požárně přiřadit ke konstrukci věže.

Odstupy od objektu jsou vyhovující. Požárně nebezpečný prostor nezasahuje na parcely jiných vlastníků a jiné objekty.

Posouzení odstupů od stávajícího přístřešku: vzhledem k novému objektu Hořlavý střešní plášť přístřešku se dle ČSN 730802 čl. 8.15.4/b1 nepovažuje za požárně otevřenou plochu, odstup od střechy se nestanovuje.

Odstup od přístřešku je dán odstupem od obvodových stran.

Poznámka: p_v vzato = 15 kg/m^2 .

- Odstup od podélné východní strany přístřešku je $d = 3,5 \text{ m}$ ($l = 11,9 \text{ m}$, $h_u = 2,5 \text{ m}$, 100 % ot. plocha, $p_v = 15 \text{ kg/m}^2$) – volné prostranství.
- Odstup od příčných stran přístřešku (sever, jih) je dtto $d = 3,5 \text{ m}$ ($l = 7,7 \text{ m}$, $h_u = 2,8 \text{ m}$, 100 % ot. plocha, $p_v = 15 \text{ kg/m}^2$) – z jihu je volné prostranství, ze severu se v koutě nachází plná obvodová stěna požární zbrojnice. Východní stěna požární zbrojnice, která se nachází v požárně nebezpečném prostoru od přístřešku, bude zateplena minerálem – viz požadavky na stavební konstrukce.

3.2/ Příjezdová komunikace:

Příjezd je zajištěn až k objektu po asfaltové komunikaci Bruntálská, Jamnická a dále zpevněnou plochou areálu (příjezd je ke dvěma stranám objektu) – vyhovující dle ČSN 730802.

Vnitřní a vnější zásahová cesta a nástupní plocha se dle ČSN 730802 nepožaduje.

3.3/ Požární vodovod:

a/ Dle ČSN 730873 je požadavek na zajištění objektu vnějším odběrním místem (např. vodovodní řad DN 100 s hydrantem do 150 m od objektu, $Q = 6 \text{ l/s}$ pro $v = 0,8 \text{ m/s}$).

Objekt bude zajištěn z venkovního hydrantu na řadu DN 150 (hydrant v komunikaci U Pikule se nachází ve vzdálenosti 10 m od objektu – vyhovující).

b/ Dle ČSN 730873 není požadavek pro objekt na vnitřní odběrní místo (hodnota $S.p < 9000$). V objektu nebude zřízen vnitřní hydrant.

4/ Ostatní:

Vytápění: Vytápění objektu bude zajištěno přímotopnými elektrickými tělesy. Přípravu TUV bude zajišťovat el. bojler.

Plynoinstalace: Nevyskytuje se.

Větrání: Větrání je přirozené okny, dveřmi, vraty, mřížkami (garáž). Soc. zařízení bude doplněno o větrání ventilátorem s vyvedením nehořlavého potrubí přes střechu. Potrubí od digestoře bude dtto vyvedeno nad střechu. Odvětrací potrubí bude z nehořlavých hmot v souladu s ČSN 730872 – viz požadavky.

Elektroinstalace: Objekt bude napojen ze stávající HDS skříně. Vedle skříně HDS bude osazen nový el. rozvaděč (skříň ELM) a z něj bude přiveden zemní přívod NN k objektu. Nová elektroinstalace v objektu bude provedena dle příslušných norem a předpisů. Vedení kabelů bude pod omítkou a v sádkartonových konstrukcích podhledu. Nová elektroinstalace řeší světelné a zásuvkové obvody.

Objekt bude vybaven nouzovým osvětlením..

Hromosvod: Uzemnění provést dle příslušných norem a předpisů.

EPS, SSHZ, SOZ: nepožaduje se dle ČSN 730802, ČSN 730804, ČSN 730875 a norem souvisejících.

Ostatní požadavky:

- Nová elektroinstalace (hromosvod) musí být provedena dle příslušných norem a předpisů. Před uvedením stavby do užívání doložit revizi elektroinstalace a hromosvodu.
- Objekt bude vybaven nouzovým osvětlením (nouzová svítidla s vlastním zdrojem).
- Umístění el. topidel musí odpovídat ČSN 061008 (dodržet bezpečné vzdálenosti od hořlavých hmot dle ČSN 061008 nebo dle výrobce).
- Odvětrací potrubí (soc. zařízení, digestoř) bude z nehořlavých hmot.
- Větrací mřížky garáže nebudou osazeny ve východní stěně objektu.

PHP: Objekt vybavit přenosnými hasícími přístroji

N 1.01/N2: 1 ks PHP práškový 6 kg (hasící schopnost přístroje 183B)

N 1.02/N2: 2 ks PHP práškové 6 kg (hasící schopnost přístroje 21A)

Rukojeť přístrojů musí být max. 1,5 m nad podlahou.

Ostatní požadavky na garáž:

Pokud se bude v garáži vyskytovat vozidlo s pohonem na plynná paliva musí být garáž vybavena detektorem úniku plynu a účinným větráním.

V PÚ jednotlivé garáže se smí dle ČSN 730804 čl. I.3.13 ukládat nejvýše 80 l pohonných hmot + nejvýše 20 l olejů na jedno stání vozidel. Ukládání HK v nehořlavých přenosných obalech. U vozidla může být umístěna jedna sada náhradních pneumatik pro zimní či letní provoz.

Požadavky ČSN 735710 jsou splněny:

Prostory určené pro výkon služby hasičů se nacházejí v 1.NP objektu, tyto prostory odpovídají požadavkům ČSN 735710:

- Síta s hygienickým zázemím odpovídá početnímu stavu SDH Vlašovičky.
- Chodba je šířky 1,3 m, tj. větší jak požadovaných 1,1 m (tato šířka není zúžena dveřními křídly v otevřené poloze).
- Garáž pro požární techniku je navržena dle ČSN 736058 a splňuje požadavky ČSN 735710. Garáž je půdorysného rozměru 7,2 m x 7,2 m. V garáži bude jedno zásahové vozidlo rozměru 5,4 x 2,1/2,1 m a přívěsný vozík. Světlá výška garáže je 3,8 m, tj. větší jak požadovaných min. 2,5 m ($2,1 + 0,4 = 2,5$ m). Volný prostor mezi zásahovým vozidlem a boční stěnou a zadní stěnou garáže bude 1,2 m, což umožňuje volný průchod min. 1,1 m (2 únikové pruhy) a umožňuje otevření dveří vozidla. Mezi zásahovým vozidlem a přívěsným vozíkem bude volný průchod šířky cca 1,8 m.
- Rovněž šířka a výška vrat pro zásahové vozidlo je vyhovující. Vrata 2,95 x 3,35 m odpovídají minimální požadované šířce $2,1 + 0,85 = 2,95$ m a jsou vyšší jak min. požadovaná výška $2,1 + 0,4 = 2,5$ m. Výjezdová el. sekční vrata budou umožňovat i ruční otevření.
- Přístupová komunikace pro požární zbrojnici odpovídá požadavkům ČSN 735710. Před výjezdem z garáže je navržena rovná zpevněná plocha šířky 8 m, která navazuje na stávající velkou zpevněnou plochu areálu sportoviště s přehledným výjezdem přímo na komunikaci Jamnická (bez oplocení). Na zpevněné ploše areálu sportoviště je možnost dostatečných parkovacích stání vozidel hasičů.

5/ Použité podklady, předpisy, technické normy:

Projektová dokumentace zpracovaná v roce 2015 – zpracoval Ing. Petr Pflieger,
Bílovecká 1, Opava (technická zpráva, situace, půdorysy, řez, pohledy)
Zákon č. 183/2006 Sb., o územním plánování a stavebním řádu (stavební zákon)
Zákon č. 133/1985 Sb., o požární ochraně
Vyhláška č. 268/2009 Sb., o technických požadavcích na stavby
Vyhláška č. 23/2008 Sb., o technických podmínkách požární ochrany staveb
Vyhláška č. 246/2001 Sb., o stanovení podmínek požární bezpečnosti a výkonu
státního požárního dozoru
Vyhláška č. 499/2006 Sb., o dokumentaci staveb
ČSN 73 0802 – Požární bezpečnost staveb - Nevýrobní objekty
ČSN 73 0804 – Požární bezpečnost staveb - Výrobní objekty
ČSN 73 0834 – Požární bezpečnost staveb - Změny staveb
ČSN 73 0810 – Požární bezpečnost staveb - Společná ustanovení
ČSN 73 0818 – Požární bezpečnost staveb - Obsazení objektů osobami
ČSN 73 0873 – Požární bezpečnost staveb - Zásobování požární vodou
ČSN 73 5710 – Požární stanice a požární zbrojnice
ČSN 73 6058 – Jednotlivé, řadové a hromadné garáže
ČSN 06 1008 – Požární bezpečnost tepelných zařízení
ČSN 73 2901 – Provádění vnějších tepelně izolačních kompozitních systémů
(ETICS)

6/ Závěr:

Projekt „Vlaštovičky – hasičská zbrojnice, parc.č. 116, parc.č. st. 72, k.ú. Jarkovice,
je vyhovující z hlediska požární ochrany po splnění výše uvedených požadavků
(**ve zprávě PO označeno tučně – str. 5, 8**).

Projekt je navržen dle norem PO, v souladu se zákonem č. 183/2006 Sb., stavební
zákon, v souladu s vyhláškou č. 23/2008 Sb., o technických podmínkách požární
ochrany staveb a v souladu s vyhláškou č. 268/2009 Sb., o technických požadavcích
na stavby. Toto požárně bezpečnostní řešení obsahuje náležitosti stanovené v § 41
vyhlášky č. 246/2001 Sb., o stanovení podmínek požární bezpečnosti a výkonu
státního požárního dozoru, a náležitosti stanovené ve vyhlášce č. 499/2006 Sb.,
o dokumentaci staveb.

Od požární zbrojnice nedochází k zásahu požárně nebezpečného prostoru na
parcely jiných vlastníků a jiné objekty.

Opava
listopad 2015

Vypracovala: *Marie Macháčková*
Ing. Marie Macháčková, S-projekt
Gudrichova 938/91, 747 06 Opava
osv. MV č. Z-780/97, ČKAIT 1101037

Zakázka : Vlaštovičky - hasičská zbrojnice
 Číslo : PO110J-15

Stavební objekt : Hasičská zbrojnice
 Požární výška h [m] = 2,60
 Konstrukční systém : Smíšený (DP1 a DP2/DP3, čl. 7.2.8 b1/b2)

Řešení požární bezpečnosti podle ČSN 73 0802, květen 2009

$n_{pn} = 2$
 $n_{pp} = 0$
 $n_p = 2$

POŽÁRNÍ ÚSEK: N 1.02/N2

Požární výška h [m] = 2,60
 Výšková poloha h_p [m] = 0,00
 Konstrukční systém : Smíšený (DP1 a DP2/DP3, čl. 7.2.8 b1/b2)
 Umístění požárního úseku: nadzemní podlaží
 Počet podlaží úseku $z = 2$
 Nejníže umístěné podlaží = 1
 Nejvýše umístěné podlaží = 2
 Počet užitných podlaží = 2

Parametry místností v požárním úseku:

č.m.	č.p.	Účel	S [m ²]	p_n [kg.m-2]	a_n	p_s [kg.m-2]
104	1	schodiště	5,1	5,0	0,80	0,0
105	1	chodba	4,6	5,0	0,80	5,0
106-108	1	soc. zařízení	8,6	5,0	0,70	2,0
109	1	sklad výzbroje	12,6	55,0	1,05	5,0
110	1	sklad výstroje	19,8	55,0	1,05	5,0
201	2	denní místnost	34,0	15,0	1,05	10,0
202	2	chodba	4,2	5,0	0,80	2,0
203-206	2	soc. zařízení	9,0	5,0	0,70	5,0

POŽÁRNÍ RIZIKO

S [m²] = 97,90
 S_o [m²] = 14,06
 h_o [m] = 1,39
 h_s [m] = 2,38
 S_m [m²] = 34,00
 p [kg.m-2] = 31,10
 a_n = 1,030
 a = 1,005
 b = 0,953
 c = 1,000
 p_v [kg.m-2] = $p \cdot a \cdot b \cdot c$ = 29,80
 Stupeň požární bezpečnosti (čl. 7.2) = II.

Velikost požárního úseku (čl. 7.3)

Největší dovolená délka požárního úseku [m] = 49,71
 Největší dovolená šířka požárního úseku [m] = 34,85
 Mezní půdorysná plocha požárního úseku [m²] = 1732,62

Největší počet užitných podlaží $z = 5$

Zásobování vodou pro hašení podle ČSN 73 0873, červen 2003

S [m²] = 97,9
 p [kg.m⁻²] = 31,1
 Součin p.S = 3045,1
 Výška objektu h [m] = 2,6

1. Vnější odběrní místa (čl.5 ČSN 73 0873)

Druh objektu: nevýrobní objekt

Položka č. 1 v tab.1 a 2

Typ odběrního místa	Vzdálenosti[m]		DN mm	v m.s ⁻¹	Q l.s ⁻¹	Obsah nádrže m ³	Pozn.
	od objektu	mezi sebou					
Hydrant	200	400	80	0,8	4,0	0	

2. Vnitřní odběrní místa (čl.6 ČSN 73 0873)

(p.S < 9000 kg podle čl. 4.4 b)1) lze od vnitřních odběrních míst upustit)

Přenosné hasicí přístroje (čl. 12.8)

Počet přenosných hasicích přístrojů nr = 1,5

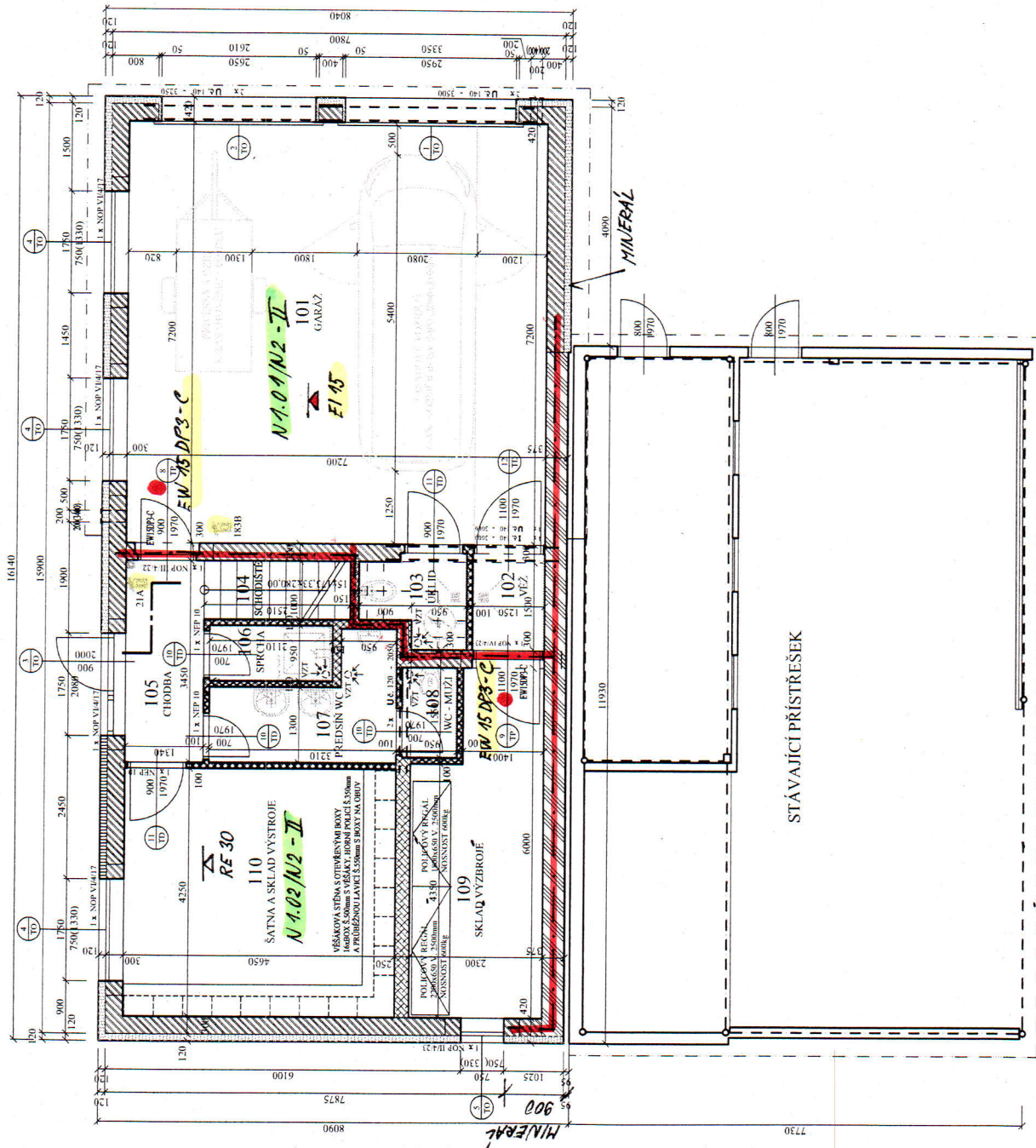
je určen pro přístroje s náplní hasební látky

- 9 kg u vodních nebo pěnových přístrojů
- 6 kg u práškových nebo sněhových přístrojů
- 2 kg u halonových přístrojů

případně s ekvivalentní náplní hasební látky určené příslušnou zkušebnou

Export: NX802PRO v. 05.2011, (c) 1994-2011 Radim Bochnák, www.bochnak.cz

PŮDORYS 1.NP M 1:50



LEGENDA MÍSTNOSTI:

ČÍS.	ÚČEL MÍSTNOSTI	PLACHTA	DRUH PODLAHY	ZN.	ÚPR. POVRCHU	POZNÁMKA
101	GARŽ.	52,06	TERAČOVÁ DLAŽBA	A	SYSTÉMOVÁ OMÍTKA OPAKOVANÝ VĚTRÁNÍ	SKL. V. 100mm SV. 300mm
102	VĚŽ.	2,25	TERAČOVÁ DLAŽBA	A	SYSTÉMOVÁ OMÍTKA OPAKOVANÝ VĚTRÁNÍ	SKL. V. 100mm SV. 100mm
103	UKLID.	2,50	TERAČOVÁ DLAŽBA	B	SYSTÉMOVÁ OMÍTKA OPAKOVANÝ VĚTRÁNÍ	KŘÍŽEM OHŘAD SV. 100mm
104	SCHODIŠTĚ	5,06	KERAMICKÁ DLAŽBA	C	SYSTÉMOVÁ OMÍTKA OPAKOVANÝ VĚTRÁNÍ	SV. 100mm
105	CHODBA	4,62	KERAMICKÁ DLAŽBA	D	SYSTÉMOVÁ OMÍTKA OPAKOVANÝ VĚTRÁNÍ	SKL. V. 100mm SV. 230mm
106	SPRCHA	2,00	KERAMICKÁ DLAŽBA	E	KERAMICKÝ OHŘAD V-2000	SV. 230mm
107	PŘEDSÍN WC	5,12	KERAMICKÁ DLAŽBA	D	KERAMICKÝ OHŘAD V-1000	SV. 230mm
108	WC - MŮŽI	1,47	KERAMICKÁ DLAŽBA	D	SYSTÉMOVÁ OMÍTKA OPAKOVANÝ VĚTRÁNÍ	SKL. V. 100mm SV. 230mm
109	SKLAD VÝZBROJE	12,55	TERAČOVÁ DLAŽBA	B	SYSTÉMOVÁ OMÍTKA OPAKOVANÝ VĚTRÁNÍ	SKL. V. 100mm SV. 230mm
110	ŠATNA A SKLAD VÝZBROJE	19,76	KERAMICKÁ DLAŽBA	D	SYSTÉMOVÁ OMÍTKA OPAKOVANÝ VĚTRÁNÍ	SKL. V. 100mm SV. 230mm

LEGENDA HMOT:

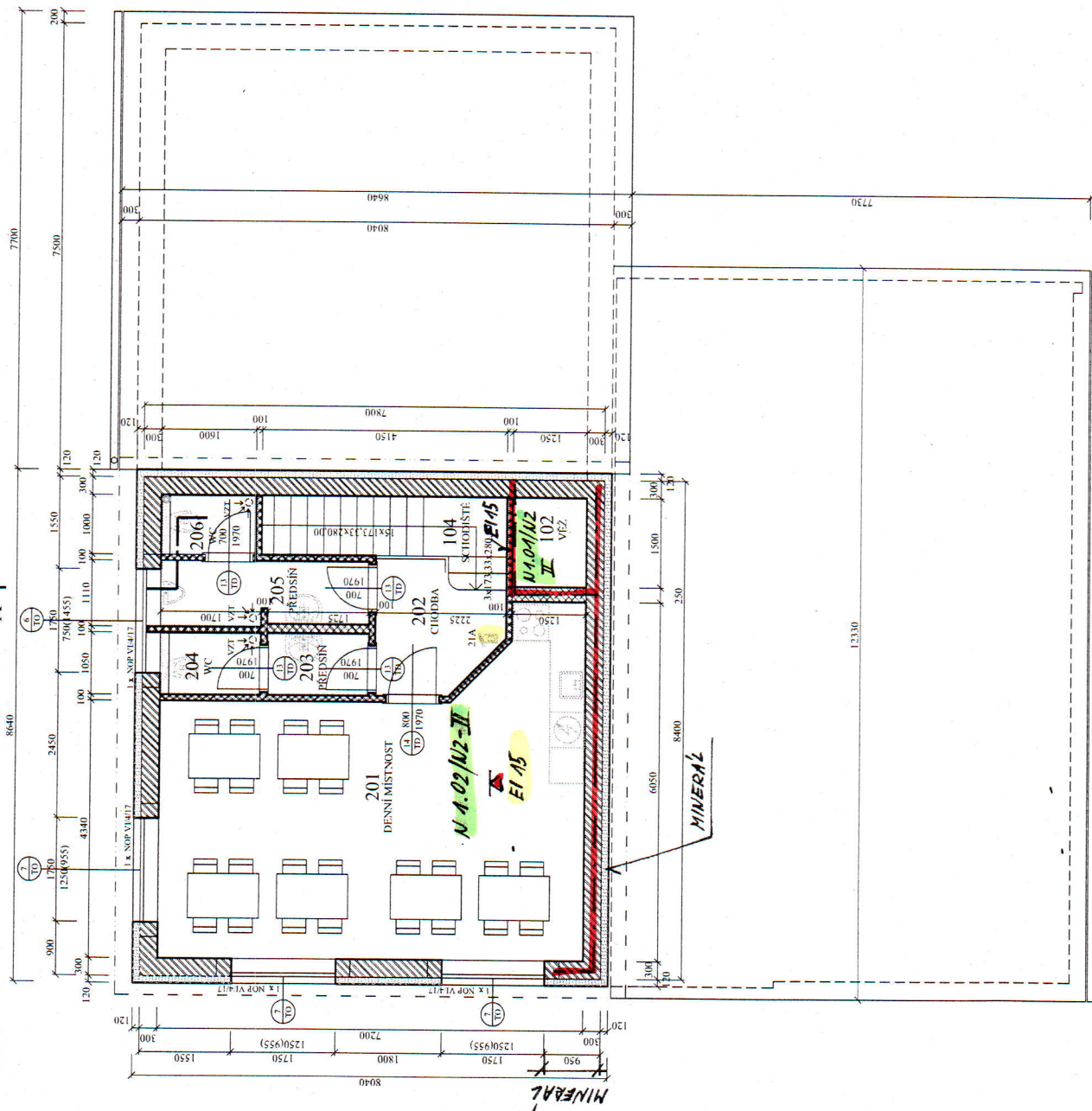
- NOSNÉ ZDIVO Z PÓRBETONOVÝCH TVÁRNIC TL. 300mm, PEVNOSTI MIN. 4,0N/mm²
- SOLČNITEL TEPELNÉ VODIVOSTI ZDIVA MAX. 0,14W/mK
- ZDIVO PROVEDENO NA SYSTÉMOVOU TENKOVRSIVOU MALTU
- VNEJŠÍ ZATEPLOVACÍ SYSTÉM EPS 70F TL. 120mm (MAX. 0,033W/mK)
- SILIKONOVÁ FINÁLNÍ FASÁDNÍ SYSTÉMOVÁ OMÍTKOVINA
- VNITŘNÍ SYSTÉMOVÁ VÁPENO-SADROVÁ ŠTUKOVÁ OMÍTKA
- NOSNÉ ZDIVO Z PÓRBETONOVÝCH TVÁRNIC TL. 300mm, PEVNOSTI MIN. 4,0N/mm²
- SOLČNITEL TEPELNÉ VODIVOSTI ZDIVA MAX. 0,14W/mK
- ZDIVO PROVEDENO NA SYSTÉMOVOU TENKOVRSIVOU MALTU
- VNEJŠÍ ZATEPLOVACÍ SYSTÉM Z TUHÝCH DESEK Z KAMENNÉ VĚLY TL. 120mm (MAX. 0,039W/mK)
- SILIKONOVÁ FINÁLNÍ FASÁDNÍ SYSTÉMOVÁ OMÍTKOVINA
- VNITŘNÍ SYSTÉMOVÁ VÁPENO-SADROVÁ ŠTUKOVÁ OMÍTKA
- NOSNÉ OBVODOVÉ ZDIVO Z PÓRBETONOVÝCH TVÁRNIC TL. 375mm, PEVNOSTI MIN. 2,4N/mm², NAVRHOVY SOLČNITEL TEP. VODIVOSTI ZDIVA MAX. 0,09W/mK
- ZDIVO PROVEDENO NA SYSTÉMOVOU TENKOVRSIVOU MALTU
- VNEJŠÍ OCHRANA POJISTNOU PAROPROUSTNOU FÓLIÍ NA DŘEVĚNÉM ROSTU
- VNITŘNÍ SYSTÉMOVÁ VÁPENO-SADROVÁ ŠTUKOVÁ OMÍTKA
- NOSNÉ VNITŘNÍ ZDIVO Z PÓRBETONOVÝCH TVÁRNIC TL. 250mm, PEVNOSTI MIN. 4,0N/mm²
- ZDIVO PROVEDENO NA SYSTÉMOVOU TENKOVRSIVOU MALTU
- VNITŘNÍ SYSTÉMOVÁ VÁPENO-SADROVÁ ŠTUKOVÁ OMÍTKA
- NEKOSNÉ ZDIVO TL. 150mm Z PÓRBETONOVÝCH TVÁRNIC, PEVNOSTI MIN. 2,7N/mm²
- ZDIVO PROVEDENO NA SYSTÉMOVOU TENKOVRSIVOU MALTU
- VNITŘNÍ SYSTÉMOVÁ VÁPENO-SADROVÁ ŠTUKOVÁ OMÍTKA
- NEKOSNÉ ZDIVO TL. 100mm Z PÓRBETONOVÝCH TVÁRNIC, PEVNOSTI MIN. 2,7N/mm²
- ZDIVO PROVEDENO NA SYSTÉMOVOU TENKOVRSIVOU MALTU
- VNITŘNÍ SYSTÉMOVÁ VÁPENO-SADROVÁ ŠTUKOVÁ OMÍTKA
- NOVÝ HASÍČÍ PŘÍSTROJ PIP PRÁŠKOVÝ 6kg, HASÍČÍ SCHOPNOST 18B, VIDITELNÉ UMÍSTĚNÍ S RUKOJETÍ MAX. 1,5m NAD PODLAHOU, PŘESNÉ UMÍSTĚNÍ LZE UPRAVIT DLE POŽADAVKŮ INVESTORA, CELKEM 1KS
- NOVÝ HASÍČÍ PŘÍSTROJ PIP PRÁŠKOVÝ 6kg, HASÍČÍ SCHOPNOST 18B, VIDITELNÉ UMÍSTĚNÍ S RUKOJETÍ MAX. 1,5m NAD PODLAHOU, PŘESNÉ UMÍSTĚNÍ LZE UPRAVIT DLE POŽADAVKŮ INVESTORA, CELKEM 1KS
- NOVÝ HASÍČÍ PŘÍSTROJ PIP PRÁŠKOVÝ 6kg, HASÍČÍ SCHOPNOST 18B, VIDITELNÉ UMÍSTĚNÍ S RUKOJETÍ MAX. 1,5m NAD PODLAHOU, PŘESNÉ UMÍSTĚNÍ LZE UPRAVIT DLE POŽADAVKŮ INVESTORA, CELKEM 1KS

PŘÍLOHA č. 2/1

11/2015 Mladá Boleslav

ZODPOVĚDNÝ ARCHITEKT	PROJEKČNÍ	PROJEKČNÍ
Ing. Karel Panouš	Ing. Petr Pflieger	
ADRESA:	Stavba: rekon. Opr. vnitřní úpr. 1. NP, 2. NP, 3. NP	07/2015
ADRESA:	Parcela: 116, 117, 118, 119, 120, 121, 122, 123, 124, 125, 126, 127, 128, 129, 130, 131, 132, 133, 134, 135, 136, 137, 138, 139, 140, 141, 142, 143, 144, 145, 146, 147, 148, 149, 150, 151, 152, 153, 154, 155, 156, 157, 158, 159, 160, 161, 162, 163, 164, 165, 166, 167, 168, 169, 170, 171, 172, 173, 174, 175, 176, 177, 178, 179, 180, 181, 182, 183, 184, 185, 186, 187, 188, 189, 190, 191, 192, 193, 194, 195, 196, 197, 198, 199, 200, 201, 202, 203, 204, 205, 206, 207, 208, 209, 210, 211, 212, 213, 214, 215, 216, 217, 218, 219, 220, 221, 222, 223, 224, 225, 226, 227, 228, 229, 230, 231, 232, 233, 234, 235, 236, 237, 238, 239, 240, 241, 242, 243, 244, 245, 246, 247, 248, 249, 250, 251, 252, 253, 254, 255, 256, 257, 258, 259, 260, 261, 262, 263, 264, 265, 266, 267, 268, 269, 270, 271, 272, 273, 274, 275, 276, 277, 278, 279, 280, 281, 282, 283, 284, 285, 286, 287, 288, 289, 290, 291, 292, 293, 294, 295, 296, 297, 298, 299, 300, 301, 302, 303, 304, 305, 306, 307, 308, 309, 310, 311, 312, 313, 314, 315, 316, 317, 318, 319, 320, 321, 322, 323, 324, 325, 326, 327, 328, 329, 330, 331, 332, 333, 334, 335, 336, 337, 338, 339, 340, 341, 342, 343, 344, 345, 346, 347, 348, 349, 350, 351, 352, 353, 354, 355, 356, 357, 358, 359, 360, 361, 362, 363, 364, 365, 366, 367, 368, 369, 370, 371, 372, 373, 374, 375, 376, 377, 378, 379, 380, 381, 382, 383, 384, 385, 386, 387, 388, 389, 390, 391, 392, 393, 394, 395, 396, 397, 398, 399, 400, 401, 402, 403, 404, 405, 406, 407, 408, 409, 410, 411, 412, 413, 414, 415, 416, 417, 418, 419, 420, 421, 422, 423, 424, 425, 426, 427, 428, 429, 430, 431, 432, 433, 434, 435, 436, 437, 438, 439, 440, 441, 442, 443, 444, 445, 446, 447, 448, 449, 450, 451, 452, 453, 454, 455, 456, 457, 458, 459, 460, 461, 462, 463, 464, 465, 466, 467, 468, 469, 470, 471, 472, 473, 474, 475, 476, 477, 478, 479, 480, 481, 482, 483, 484, 485, 486, 487, 488, 489, 490, 491, 492, 493, 494, 495, 496, 497, 498, 499, 500, 501, 502, 503, 504, 505, 506, 507, 508, 509, 510, 511, 512, 513, 514, 515, 516, 517, 518, 519, 520, 521, 522, 523, 524, 525, 526, 527, 528, 529, 530, 531, 532, 533, 534, 535, 536, 537, 538, 539, 540, 541, 542, 543, 544, 545, 546, 547, 548, 549, 550, 551, 552, 553, 554, 555, 556, 557, 558, 559, 560, 561, 562, 563, 564, 565, 566, 567, 568, 569, 570, 571, 572, 573, 574, 575, 576, 577, 578, 579, 580, 581, 582, 583, 584, 585, 586, 587, 588, 589, 590, 591, 592, 593, 594, 595, 596, 597, 598, 599, 600, 601, 602, 603, 604, 605, 606, 607, 608, 609, 610, 611, 612, 613, 614, 615, 616, 617, 618, 619, 620, 621, 622, 623, 624, 625, 626, 627, 628, 629, 630, 631, 632, 633, 634, 635, 636, 637, 638, 639, 640, 641, 642, 643, 644, 645, 646, 647, 648, 649, 650, 651, 652, 653, 654, 655, 656, 657, 658, 659, 660, 661, 662, 663, 664, 665, 666, 667, 668, 669, 670, 671, 672, 673, 674, 675, 676, 677, 678, 679, 680, 681, 682, 683, 684, 685, 686, 687, 688, 689, 690, 691, 692, 693, 694, 695, 696, 697, 698, 699, 700, 701, 702, 703, 704, 705, 706, 707, 708, 709, 710, 711, 712, 713, 714, 715, 716, 717, 718, 719, 720, 721, 722, 723, 724, 725, 726, 727, 728, 729, 730, 731, 732, 733, 734, 735, 736, 737, 738, 739, 740, 741, 742, 743, 744, 745, 746, 747, 748, 749, 750, 751, 752, 753, 754, 755, 756, 757, 758, 759, 760, 761, 762, 763, 764, 765, 766, 767, 768, 769, 770, 771, 772, 773, 774, 775, 776, 777, 778, 779, 780, 781, 782, 783, 784, 785, 786, 787, 788, 789, 790, 791, 792, 793, 794, 795, 796, 797, 798, 799, 800, 801, 802, 803, 804, 805, 806, 807, 808, 809, 810, 811, 812, 813, 814, 815, 816, 817, 818, 819, 820, 821, 822, 823, 824, 825, 826, 827, 828, 829, 830, 831, 832, 833, 834, 835, 836, 837, 838, 839, 840, 841, 842, 843, 844, 845, 846, 847, 848, 849, 850, 851, 852, 853, 854, 855, 856, 857, 858, 859, 860, 861, 862, 863, 864, 865, 866, 867, 868, 869, 870, 871, 872, 873, 874, 875, 876, 877, 878, 879, 880, 881, 882, 883, 884, 885, 886, 887, 888, 889, 890, 891, 892, 893, 894, 895, 896, 897, 898, 899, 900, 901, 902, 903, 904, 905, 906, 907, 908, 909, 910, 911, 912, 913, 914, 915, 916, 917, 918, 919, 920, 921, 922, 923, 924, 925, 926, 927, 928, 929, 930, 931, 932, 933, 934, 935, 936, 937, 938, 939, 940, 941, 942, 943, 944, 945, 946, 947, 948, 949, 950, 951, 952, 953, 954, 955, 956, 957, 958, 959, 960, 961, 962, 963, 964, 965, 966, 967, 968, 969, 970, 971, 972, 973, 974, 975, 976, 977, 978, 979, 980, 981, 982, 983, 984, 985, 986, 987, 988, 989, 990, 991, 992, 993, 994, 995, 996, 997, 998, 999, 1000, 1001, 1002, 1003, 1004, 1005, 1006, 1007, 1008, 1009, 1010, 1011, 1012, 1013, 1014, 1015, 1016, 1017, 1018, 1019, 1020, 1021, 1022, 1023, 1024, 1025, 1026, 1027, 1028, 1029, 1030, 1031, 1032, 1033, 1034, 1035, 1036, 1037, 1038, 1039, 1040, 1041, 1042, 1043, 1044, 1045, 1046, 1047, 1048, 1049, 1050, 1051, 1052, 1053, 1054, 1055, 1056, 1057, 1058, 1059, 1060, 1061, 1062, 1063, 1064, 1065, 1066, 1067, 1068, 1069, 1070, 1071, 1072, 1073, 1074, 1075, 1076, 1077, 1078, 1079, 1080, 1081, 1082, 1083, 1084, 1085, 1086, 1087, 1088, 1089, 1090, 1091, 1092, 1093, 1094, 1095, 1096, 1097, 1098, 1099, 1100, 1101, 1102, 1103, 1104, 1105, 1106, 1107, 1108, 1109, 1110, 1111, 1112, 1113, 1114, 1115, 1116, 1117, 1118, 1119, 1120, 1121, 1122, 1123, 1124, 1125, 1126, 1127, 1128, 1129, 1130, 1131, 1132, 1133, 1134, 1135, 1136, 1137, 1138, 1139, 1140, 1141, 1142, 1143, 1144, 1145, 1146, 1147, 1148, 1149, 1150, 1151, 1152, 1153, 1154, 1155, 1156, 1157, 1158, 1159, 1160, 1161, 1162, 1163, 1164, 1165, 1166, 1167, 1168, 1169, 1170, 1171, 1172, 1173, 1174, 1175, 1176, 1177, 1178, 1179, 1180, 1181, 1182, 1183, 1184, 1185, 1186, 1187, 1188, 1189, 1190, 1191, 1192, 1193, 1194, 1195, 1196, 1197, 1198, 1199, 1200, 1201, 1202, 1203, 1204, 1205, 1206, 1207, 1208, 1209, 1210, 1211, 1212, 1213, 1214, 1215, 1216, 1217, 1218, 1219, 1220, 1221, 1222, 1223, 1224, 1225, 1226, 1227, 1228, 1229, 1230, 1231, 1232, 1233, 1234, 1235, 1236, 1237, 1238, 1239, 1240, 1241, 1242, 1243, 1244, 1245, 1246, 1247, 1248, 1249, 1250, 1251, 1252, 1253, 1254, 1255, 1256, 1257, 1258, 1259, 1260, 1261, 1262, 1263, 1264, 1265, 1266, 1267, 1268, 1269, 1270, 1271, 1272, 1273, 1274, 1275, 1276, 1277, 1278, 1279, 1280, 1281, 1282, 1283, 1284, 1285, 1286, 1287, 1288, 1289, 1290, 1291, 1292, 1293, 1294, 1295, 1296, 1297, 1298, 1299, 1300, 1301, 1302, 1303, 1304, 1305, 1306, 1307, 1308, 1309, 1310, 1311, 1312, 1313, 1314, 1315, 1316, 1317, 1318, 1319, 1320, 1321, 1322, 1323, 1324, 1325, 1326, 1327, 1328, 1329, 1330, 1331, 1332, 1333, 1334, 1335, 1336, 1337, 1338, 1339, 1340, 1341, 1342, 1343, 1344, 1345, 1346, 1347, 1348, 1349, 1350, 1351, 1352, 1353, 1354, 1355, 1356, 1357, 1358, 1359, 1360, 1361, 1362, 1363, 1364, 1365, 1366, 1367, 1368, 1369, 1370, 1371, 1372, 1373, 1374, 1375, 1376, 1377, 1378, 1379, 1380, 1381, 1382, 1383, 1384, 1385, 1386, 1387, 1388, 1389, 1390, 1391, 1392, 1393, 1394, 1395, 1396, 1397, 1398, 1399, 1400, 1401, 1402, 1403, 1404, 1405, 1406, 1407, 1408, 1409, 1410, 1411, 1412, 1413, 1414, 1415, 1416, 1417, 1418, 1419, 1420, 1421, 1422, 1423, 1424, 1425, 1426, 1427, 1428, 1429, 1430, 1431, 1432, 1433, 1434, 1435, 1436, 1437, 1438, 1439, 1440, 1441, 1442, 1443, 1444, 1445, 1446, 1447, 1448, 1449, 1450, 1451, 1452, 1453, 1454, 1455, 1456, 1457, 1458, 1459, 1460, 1461, 1462, 1463, 1464, 1465, 1466, 1467, 1468, 1469, 1470, 1471, 1472, 1473, 1474, 1475, 1476, 1477, 1478, 1479, 1480, 1481, 1482, 1483, 1484, 1485, 1486, 1487, 1488, 1489, 1490, 1491, 1492, 1493, 1494, 1495, 1496, 1497, 1498, 1499, 1500, 1501, 1502, 1503, 1504, 1505, 1506, 1507, 1508, 1509, 1510, 1511, 1512, 1513, 1514, 1515, 1516, 1517, 1518, 1519, 1520, 1521, 1522, 1523, 1524, 1525, 1526, 1527, 1528, 1529, 1530, 1531, 1532, 1533, 1534, 1535, 1536, 1537, 1538, 1539, 1540, 1541, 1542, 1543, 1544, 1545, 1546, 1547, 1548, 1549, 1550, 1551, 1552, 1553, 1554, 1555, 1556, 1557, 1558, 1559, 1560, 1561, 1562, 1563, 1564, 1565, 1566, 1567, 1568, 1569, 1570, 1571, 1572, 1573, 1574, 1575, 1576, 1577, 1578, 1579, 1580, 1581, 1582, 1583, 1584, 1585, 1586, 1587, 1588, 1589, 1590, 1591, 1592, 1593, 1594, 1595, 1596, 1597, 1598, 1599, 1600, 1601, 1602, 1603, 1604, 1605, 1606, 1607, 1608, 1609, 1610, 1611, 1612, 1613, 1614, 1615, 1616, 1617, 1618, 1619, 1620, 1621, 1622, 1623, 1624, 1625, 1626, 1627, 1628, 1629, 1630, 1631, 1632, 1633, 1634, 1635, 1636, 1637, 1638, 1639, 1640, 1641, 1642, 1643, 1644, 1645, 1646, 1647, 1648, 1649, 1650, 1651, 1652, 1653, 1654, 1655, 1656, 1657, 1658, 1659, 1660, 1661, 1662, 1663, 1664, 1665, 1666, 1667, 1668, 1669, 1670, 1671, 1672, 1673, 1674, 1675, 1676, 1677, 1678, 1679, 1680, 1681, 1682, 1683, 1684, 1685, 1686, 1687, 1688, 1689, 1690, 1691, 1692, 1693, 1694, 1695, 1696, 1697, 1698, 1699, 1700, 1701, 1702, 1703, 1704, 1705, 1706, 1707, 1708, 1709, 1710, 1711, 1712, 1713, 1714, 1715, 1716, 1717, 1718, 1719, 1720, 1721, 1722, 1723, 1724, 1725, 1726, 1727, 1728, 1729, 1730, 1731, 1732, 1733, 1734, 1735, 1736, 1737, 1738, 1739, 1740, 1741, 1742, 1743, 1744, 1745, 1746, 1747, 1748, 1749, 1750, 1751, 1752, 1753, 1754, 1755, 1756, 1757, 1758, 1759, 1760, 1761, 1762, 1763, 1764, 1765, 1766, 1767, 1768, 1769, 1770, 1771, 1772, 1773, 1774, 1775, 1776, 1777, 1778, 1779, 1780, 1781, 1782, 1783, 1784, 1785, 1786, 1787, 1788, 1789, 1790, 1791, 1792, 1793, 1794, 1795, 1796, 1797, 1798, 1799, 1800, 1801, 1802, 1803, 1804, 1805, 1806, 1807, 1808, 1809, 1810, 1811, 1812, 1813, 1814, 1815, 1816, 1817, 1818, 1819, 1820, 1821, 1822, 1823, 1824, 1825, 1826, 1827, 1828, 1829, 1830, 1831, 1832, 1833, 1834, 1835, 1836, 1837, 1838, 1839, 1840, 1841, 1842, 1843, 1844, 1845, 1846, 1847, 1848, 1849, 1850, 1851, 1852, 1853, 1854, 1855, 1856, 1857, 1858, 1859, 1860, 1861, 1862, 1863, 1864, 1865, 1866, 1867, 1868, 1869, 1870, 1871, 1872, 1873, 1874, 1875, 1876, 1877, 1878, 1879, 1880, 1881, 1882, 1883, 1884, 1885, 1886, 1887, 1888, 1889, 1890, 1891, 1892, 1893, 1894, 1895, 1896, 1897, 1898, 1899, 1900, 1901, 1902, 1903, 1904, 1905, 1906, 1907, 1908, 1909, 1910, 1911, 1912, 1913, 1914, 1915, 1916, 1917, 1918, 1919, 1920, 1921, 1922, 1923, 1924, 1925, 1926, 1927, 1928, 1929, 1930, 1931, 1932, 1933, 1934, 1935, 1936, 1937, 1938, 1939, 1940, 1941, 1942, 1943, 1944, 1945, 1946, 1947, 1948, 1949, 1950, 1951, 1952, 1953, 1954, 1955, 1956, 1957, 1958, 1959, 1960, 1961, 1962, 1963, 1964, 1965, 1966, 1967, 1968, 1969, 1970, 1971, 1972, 1973, 1974, 1975, 1976, 1977, 1978, 1979, 1980, 1981, 1982, 1983, 1984, 1985, 1986, 1987, 1988, 1989, 1990, 1991, 1992, 1993, 1994, 1995, 1996, 1997, 1998, 1999, 2000, 2001, 2002, 2003, 2004, 2005, 2006, 2007, 2008, 2009, 2010, 2011, 2012, 2013, 2014, 2015, 2016, 2017, 2018, 2019, 2020, 2021, 2022, 2023, 2024, 2025, 2026, 2027, 2028, 2029, 2030, 2031, 2032, 2033, 2034, 2035, 2036, 2037, 2038, 2039, 2040, 2041, 2042, 2043, 2044, 2045, 2046, 2047, 2048, 2049, 2050, 2051, 2052, 2053, 2054, 2055, 2056, 2057, 2058, 2059, 2060, 2061, 2062, 2063, 2064, 2065, 2066, 2067, 2068, 2069, 2070, 2071, 2072, 2073, 2074, 2075, 2076, 2077, 2078, 2079, 2080, 2081, 2082, 2083, 2084, 2085, 2086, 2087, 2088, 2089, 2090, 2091, 2092, 2093, 2094, 2095, 2096, 2097, 2098, 2099, 2100, 2101, 2102, 2103, 2104, 2105, 2106, 2107, 2108, 2109, 2110, 2111, 2112, 2113, 2114, 2115, 2116, 2117, 2118, 2119, 2120, 2121, 2122, 2123, 2124, 2125, 2126, 2127, 2128, 2129, 2130, 2131, 2132, 2133, 2134, 2135, 2136, 2137, 2138, 2139, 2140, 2141, 2142, 2143, 2144, 2145, 2146, 2147, 2148, 2149, 2150, 2151, 2152, 2153, 2154, 2155, 2156, 2157, 2158, 2159, 2160, 2161, 2162, 2163, 2164, 2165, 2166, 2167, 2168, 2169, 2170, 2171, 2172, 2173, 2174, 2175, 2176, 2177, 2178, 2179, 2180, 2181, 2182, 2183, 2184, 2185, 2186, 2187, 2188, 2189, 2190, 2191, 2192, 2193, 2194, 2195, 2196, 2197, 2198, 2199, 2200, 2201, 2202, 2203, 2204, 2205, 2206, 2207, 2208, 2209, 2210, 2211, 2212, 2213, 2214, 2215, 2216, 2217, 2218, 2219, 2220, 2221, 2222, 2223, 2224, 2225, 2226, 2227, 2228, 2229, 2230, 2231, 2232, 2233, 2234, 2235, 2236, 2237, 2238, 2239, 2240, 2241, 2242, 2243, 2244, 2245, 2246, 2247, 2248, 2249, 2250, 2251, 2252, 2253, 2254, 2255, 2256, 2257, 2258, 2259, 2260, 2261, 2262, 2263, 2264, 2265, 2266, 2267, 2268, 2269, 2270, 2271, 2272, 2273, 2274, 2275, 2276, 2277, 2278, 2279, 2280, 2281, 2282, 2283, 2284, 2285, 2286, 2287, 2288, 2289, 2290, 2291, 2292, 2293, 2294, 2295, 2296, 2297, 2298, 2299, 2300, 2301, 230	

PŮDORYS 2.NP
M 1:50



LEGENDA MÍSTNOSTÍ:

Čís.	ÚČEL MIESTNOSTI	POVRCH, m ²	DRUH PODLAHY	ZN.	ÚPR. POVRCHU	POZNÁMKA
102	VEĽ	2,25	TERAZOVÁ DLAŽDIA	A	SYSTÉMOVÁ OMIETKA OPAKOVATEĽNÝ NÁTER V-1600	SKR. V-100mm SKR. POVLIEB. SV-120mm
104	SCHODISTE	5,06	KERAMICKÁ DLAŽDIA	C	SYSTÉMOVÁ OMIETKA OPAKOVATEĽNÝ NÁTER V-1600	SKR. V-100mm
201	DENNÍ MIESTNOST	33,99	PVC	F	SYSTÉMOVÁ OMIETKA SKR. POVLIEB. DLAŽDIA	SKR. V-100mm SKR. POVLIEB. SV-120mm
202	CHOĎBA	4,22	KERAMICKÁ DLAŽDIA	G	SYSTÉMOVÁ OMIETKA OPAKOVATEĽNÝ NÁTER V-1600	SKR. V-100mm SKR. POVLIEB. SV-120mm
203	PŔÍDESN.	1,81	KERAMICKÝ DLAŽDIA	G	KERAMICKÝ OHŔAD V-1600	SKR. V-100mm
204	WC	1,78	KERAMICKÁ DLAŽDIA	G	KERAMICKÝ OHŔAD V-1600	SKR. V-100mm
205	PŔÍDESN.	3,80	KERAMICKÁ DLAŽDIA	G	KERAMICKÝ OHŔAD V-1600	SKR. V-100mm SKR. POVLIEB. SV-120mm
206	WC	1,60	KERAMICKÁ DLAŽDIA	G	KERAMICKÝ OHŔAD V-1600	SKR. V-100mm SKR. POVLIEB. SV-120mm

LEGENDA HMOT:

NOSNÉ ZDIVO Z PÓRBEETONOVÝCH TVÁŘNIC TL. 300mm, PEVNOST MIN. 4,0N/mm²
SOUCITELNĚ TEPELNĚ VODIVOSTÍ ZDIVA MAX. 0,14W/mK
ZDIVO PŘEVODĚNO NA SYSTÉMOVOU TENKOVRSTVOU MALTU
VNĚJŠÍ ZATEPLOVACÍ SYSTÉM EPS70F TL.120mm (MAX. 0,033W/mK)
+ SILIKONOVÁ FINÁLNÍ FASÁDNÍ SYSTÉMOVÁ OMITKOVINA
VNITŘNÍ SYSTÉMOVÁ VÁPENO-SÁDROVÁ ŠTUKOVA OMITKA

NOSNÉ ŽDIVO Z PÓROBETONOVÝCH TVÁRNIC TL. 300mm, PEVNOST MIN. 4,0N/mm²
SOUČINITEL TEPÉLNÉ VODIVOSTI ŽDIVA MAX. 0,14W/mK
VNĚJŠÍ ZATEPLOVACÍ SYSTÉM Z TUHÝCH DESK Z KAMENNÉ VLNY TL. 120mm (MAX. 0,039W/mK)
+ SILIKONOVÁ FINÁLNÍ FASÁDNÍ SYSTÉMOVÁ OMITOVKA
VNITŘNÍ SYSTÉMOVÁ VÁPENNO-SÁDROVÁ ŠTUKOVÁ OMITKA

NOSNÉ OBVODOVÉ ZDÍVO Z PÓRBETONOVÝCH TVARNIC TL. 375mm,
PŘEVNOST MIN. 2,4N/mm2, NÁVRHOVÝ SOUCINITEL TEP. VODIVOSTI ZDÍVA MAX. 0,09W/mK
ZDÍVO PŘEDPOKLÁDÁ NA SYSTÉMOVOU TENKOVRSTVOU MALTU
VNĚJŠÍ OCHRANA POJISTNOU PAROPROPUSTNOU FÓLIÍ NA DŘEVĚNÉM ROŠTĚ
VNITŘNÍ SYSTÉMOVÁ VÁPENO-SADROVÁ ŠTUKOVÁ OMÍTKA



NOSNÉ VNITŘNÍ ZDIVO Z POROBETONOVÝCH TVÁŘNIC TL. 250mm, PEVNOST MIN. 4,0N/mm²
ZDIVO PROVEDENO NA SYSTÉMOVOU TENKOVrstvou MALTU
VNITŘNÍ SYSTÉMOVÁ VÁPENO-SÁDROVÁ ŠTUKOVÁ OMÍTKA

NEKONŠE ZDIVO IL 150mm Z PÓROBETONOVÝCH TVÁRNIC, PEVNOST MIN. 2,7N/mm²
ZDIVO PROVEDENO NA SYSTÉMOVOU TENKOSTVÍOU MALTU
VNITRNÍ SYSTÉMOVÁ VÁPENO-SÁDROVÁ ŠTUKOVÁ OMÍTKA

NENOSNÉ ZDÍVO IL 100mm Z PÓRBETONOVÝCH TVÁRNIC, PĚVNOST MIN. 2,7N/mm²
ZDÍVO PŘEVEDENO NA SYSTÉMOVOU TENKOSTVOUTOU MALTU
VNITŘNÍ SYSTÉMOVÁ VÁPENO-SÁDROVÁ ŠTUKOVÁ OMÍTKA

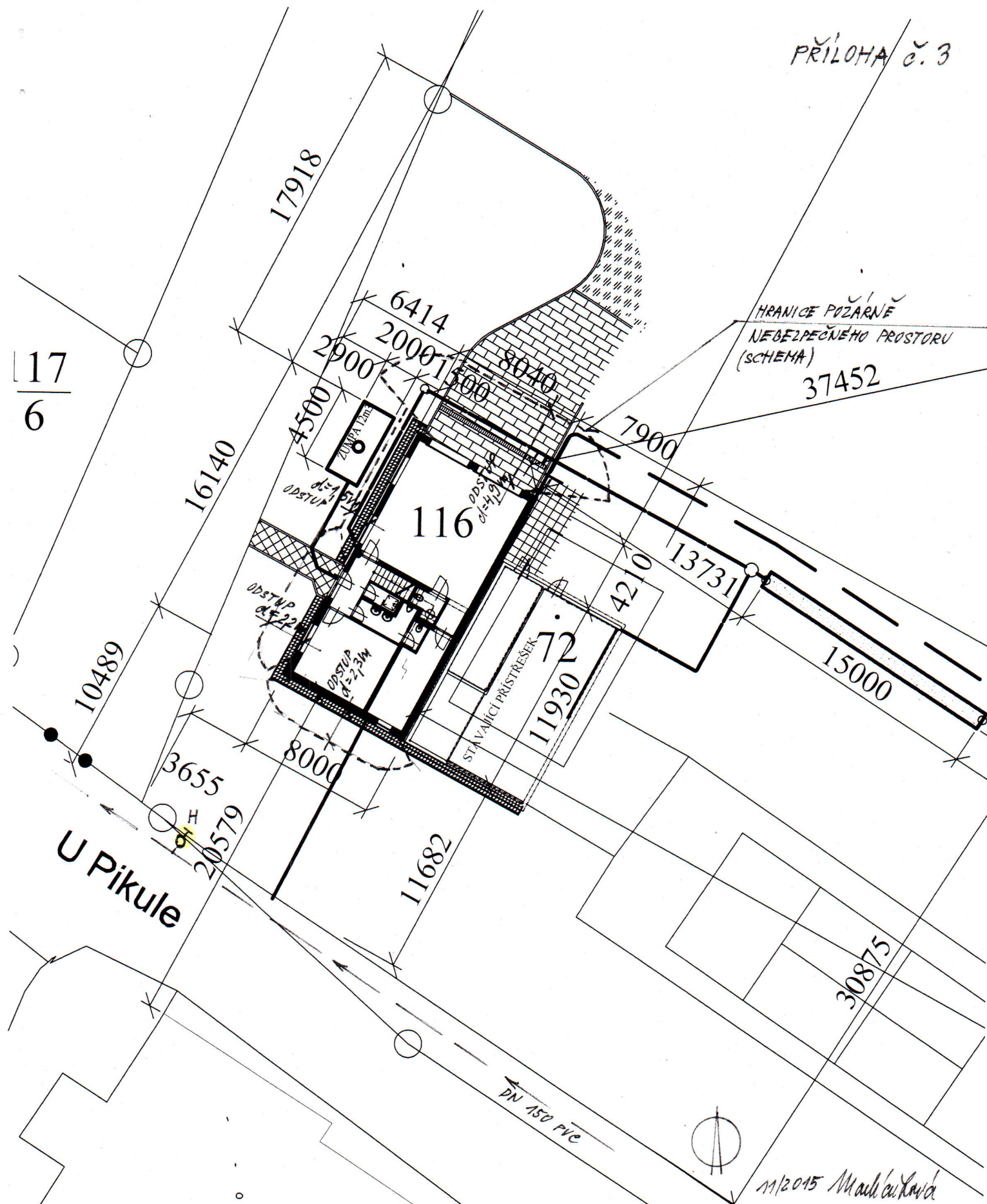
NOVÝ IJAŠÍ PŘÍSTROJ PIP PRAŠKOVÝ 6kg, IJAŠÍ SCHOPNOST 21A, VIDITELNĚ UMÍSTĚNÉ S RUKOJETÍ MAX 1,5m NAD PODLAHOU, PŘESNÉ UMÍSTĚNÍ LZE UPRAVIT DLE POŽADAVKŮ INVESTORA, CELKEM V OJIKETU 2KKS

ELA

ZODPOVEDNÝ PROJEKTANT	VYPRACOVÁL	
Ing. Karel Pauš	Ing. Petr Plíger	
INVESTOR:	Stavění město Opava, Invest. č. 61, 146, 36. Opava	
ADRESA STAVBY:	pac.4116, ul. 27.11. listopadu, 80134, Víteňovský	
<p style="text-align: center;">VLAŠTOVICKÝ HÁŠKOVSKÝ ZBRONICE</p>		<p>DATA/TM 07/2015</p> <p>FORMÁT A4</p> <p>Č. ZAKAZKY --</p> <p>STAVBY/2 DUR</p> <p>ADRESA: číslo vřezeno: 003</p>
<p style="text-align: center;">PŮDORYS 2.NP</p>		<p>ČESKÝ VŘEZOVÝ</p>

11/2015 Madeline

PŘÍLOHA č. 2/2



ZODPOVĚDNÝ PROJEKTANT		VYPRACOVAL	
Ing. Karel Patouš		Ing. Petr Pflieger	
INVESTOR:		Statutární město Opava, Horní nám. 69, 746 26 Opava	
MÍSTO STAVBY:		parc. č. 116, st. 72 k.ú. Jarkovice, 191 k.ú. Vlastovičky	
VLAŠTOVIČKY		HASIČSKÁ ZBRojNICE	
OBSAH VÝKRESU:		CELKOVÁ A KOORDINAČNÍ SITUACE	
XPOSPÍŠIL		PROJEKTY	
Bilovecká 2411/1, 746 01 Opava - vranice ISOTRA 2, p.č. 1, mobil: 777 856 978		775 077 436 e-mail: pospisil.proj@volny.cz, petr.pflieger@seznam.cz	
DATUM		07/2015	
FORMÁT		3x A4	
Č. ZAKÁZKY		--	
STUPEŇ PD		DUR	
MĚŘÍTKO:		1:250	
ČÍSLO VÝKRESU:		C.03	



**HASIČSKÝ ZÁCHRANNÝ SBOR
MORAVSKOSLEZSKÉHO KRAJE**

700 30 Ostrava-Zábřeh, Výškovická 40

územní odbor Opava

746 01 Opava, Těšínská 39



HZSTX0071UH5

Č.j.: HSOS-10900-2/2015

Vyřizuje: Ing. Roman Holubec

Tel.: 950745120

E-mail: roman.holubec@hzsmsk.cz

Opava 30.11.2015

Počet stran: 1

Přílohy: -

Ing. Marie Macháčková

Gudrichova 938/91

747 06 Opava

Závazné stanovisko dotčeného orgánu na úseku požární ochrany

Název stavby: Vlašтовиčky - hasičská zbrojnice

Místo stavby: Vlašтовиčky

parc.č. 116, 72, 233, k.ú. Jarkovice, parc.č. 191, k.ú. Vlašтовиčky

Stavebník – investor: Statutární město Opava, Horní náměstí 382/69, 746 01 Opava, IČ: 00300535

Předložená dokumentace: dokumentace pro stavební řízení

Zpracovatel dokumentace, č. ČKAIT, datum: Ing. Marie Macháčková, 1101037, 11/2015

Popis stavby: Jedná se o zděný, částečně dvoupodlažní objekt s věží včetně napojení na inženýrské sítě a zpevněných ploch. Objekt členěn na dva požární úseky.

Hasičský záchranný sbor Moravskoslezského kraje jako dotčený orgán dle ustanovení § 26 odst. 2 písm. b) zákona č. 133/1985 Sb., o požární ochraně, ve znění pozdějších předpisů (dále jen „zákon o požární ochraně“), v souladu s ustanovením § 31 odst. 1 písm. b) zákona o požární ochraně posoudil výše uvedenou dokumentaci, předloženou dne 4.11.2015. K této dokumentaci **vydává** v souladu s ustanovením § 31 odst. 4 a § 95 zákona o požární ochraně a dále podle ustanovení § 149 odst. 1 zákona č. 500/2004 Sb., správní řád, ve znění pozdějších předpisů,

souhlasné závazné stanovisko.

Odůvodnění

Požárně bezpečnostní řešení je zpracováno v souladu s ustanovením § 41 vyhlášky č. 246/2001 Sb., o stanovení podmínek požární bezpečnosti a výkonu státního požárního dozoru (vyhláška o požární prevenci), ve znění vyhlášky č. 221/2014 Sb.

Poučení

V souladu s ustanovením § 46 odst. 3 vyhlášky o požární prevenci, si Hasičský záchranný sbor Moravskoslezského kraje jeden výtisk požárně bezpečnostního řešení ponechává ve své dokumentaci. K případným změnám proti posouzené projektové dokumentaci je třeba vyžádat si nové závazné stanovisko z hlediska požární ochrany.

Proti obsahu závazného stanoviska nelze podat samostatné odvolání.

řZS Moravskoslezského kraje

územní odbor Opava

Těšínská 39

746 01 Opava

6

por. Ing. Roman Holubec